

# REMIX



DK/016/024

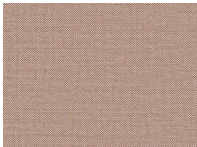
## SPESIFISERING

<b>Kategori</b>	Stoffer	<b>Lyssikkerhet</b>	5
<b>Leverandør</b>	Kvadrat	<b>Prisklasse</b>	3
<b>Komposisjon</b>	90 % ull, 10 % nylon	<b>Vaskeanvisning</b>	Skummiddel eller kjemisk rens P
<b>Vekt</b>	300 g/m <sup>2</sup>	<b>Flammehemmend</b>	EN 1021-1 & 2 (i kombinasjon med standardpolyuretan 22 - 30 kg/m <sup>3</sup> )
<b>Slitestyrke</b>	> 50 000 omdreininger Martindale		

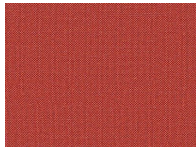
## OM

Med Remix kan du skape et sofistikert uttrykk i innredningen. Dette myke og fint melerte ullstoffet har en fargeskala med dybde og karakter. Våg å blande de sterke og de lyse fargene for å skape interessante kombinasjoner. Remix passer godt i alle typer arbeidsmiljøer eller offentlige miljøer.

## FARGER I REMIX SERIEN



Remix 3921



Remix 3924



Remix 3933



Remix 3952



Remix 3959



Remix 3961



Remix 3973



Remix 3977



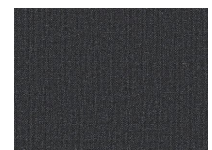
Remix 3986



Remix 3990



Remix 3994



Remix 3998

# REMIX



## REMIX TILFREDSTILLER FØLGENDE STANDARDER:

- |   |                                    |                                    |                                     |
|---|------------------------------------|------------------------------------|-------------------------------------|
| ✓ EN ISO 12947-2+AC 12<br>KPA<br>EN ISO 12947-2+AC 12 KPa | ✓ EN ISO 12945-2<br>EN ISO 12945-2 | ✓ EN ISO 105-B02<br>EN ISO 105-B02 | ✓ EN ISO 13936-2<br>EN ISO 13936-2  |
| ✓ EN ISO 105-X12<br>EN ISO 105-X12                        | ✓ EN ISO 105-D02<br>EN ISO 105-D02 | ✓ EN ISO 105-D01<br>EN ISO 105-D01 | ✓ ISO ISO 105-E16<br>EN ISO 105-E16 |
| ✓ EN ISO 105-E04<br>EN ISO 105-E04                        | ✓ EN 1021-1:2014<br>EN 1021-1:2014 | ✓ EN 1021:2:2014<br>EN 1021-2:2014 |                                     |

## INSPIRASJON

