

# LIVIA - SKJERM



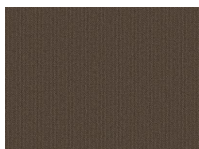
## SPESIFISERING

|                    |                           |                     |          |
|--------------------|---------------------------|---------------------|----------|
| <b>Kategori</b>    | Skjermstoff               | <b>Vekt</b>         | 375 g/m2 |
| <b>Leverandør</b>  | Bogesunds                 | <b>Lyssikkerhet</b> | 5 (1-8)  |
| <b>Komposisjon</b> | 100% Trevira CS, Laminert | <b>Prisklasse</b>   | Skjerm C |

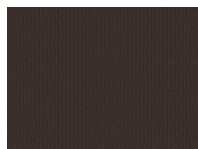
## OM

Med Livia får du et stoff som utseendemessig ligner på klassisk lin, og som matcher stoffet Liv med sin litt grovere struktur. Fargeskalaen er naturlig og harmonisk, noe som gjør dette stoffet til et godt valg for å skape vakre og innbydende interiørløsninger. Den brede fargeskalaen og designet gjør at det er egnet for alle miljøer, også miljøer der det stilles tøffe krav, for eksempel skole og helsevesen. Stoffet kan enkelt rengjøres med en fuktig klut og litt vaskemiddel. Stoffet er i Trevira CS og har EUs økomeking. Livia tilbys kun til vår skjermserie Vibe.

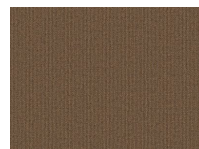
## FARGER I LIVIA - SKJERM SERIEN



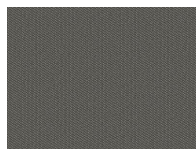
Livia 7127



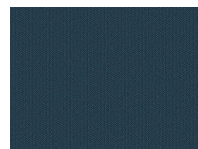
Livia 7128



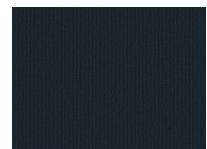
Livia 7133



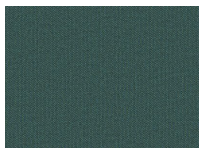
Livia 7141



Livia 7152



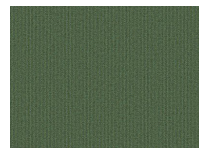
Livia 7159



Livia 7160



Livia 7171



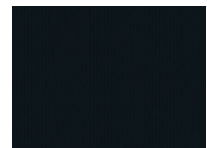
Livia 7178



Livia 7182



Livia 7191



Livia 7199

# LIVIA - SKJERM



---

## LIVIA - SKJERM TILFREDSTILLER FØLGENDE STANDARDER:

- |   |                                    |                                     |                                     |
|---|------------------------------------|-------------------------------------|-------------------------------------|
| ✓ EN ISO 12947-2 + AC 12<br>KPA<br>EN ISO 12947-2+AC 12 KPa | ✓ EN ISO 12945-2<br>EN ISO 12945-2 | ✓ EN ISO 105-B02<br>EN ISO 105-B02  | ✓ EN ISO 13936-2<br>EN ISO 13936-2  |
| ✓ EN ISO 105-X12<br>EN ISO 105-X12                          | ✓ EN ISO 105-D02<br>EN ISO 105-D02 | ✓ ISO ISO 105-C06<br>EN ISO 105-C06 | ✓ ISO ISO 105-E16<br>EN ISO 105-E16 |
| ✓ EN ISO 105-E04<br>EN ISO 105-E04                          | ✓ EN 1021-1:2014<br>EN 1021-1:2014 | ✓ EN 1021:2:2014<br>EN 1021-2:2014  |                                     |